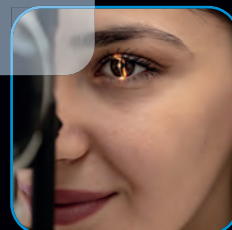


klassische und digitale Spaltlampen

hervorragende Optik und helle, langlebige LED-Beleuchtung



Spaltlampen SL-85V / SL-75V / SL-75 Elite

Das richtige Werkzeug für jeden professionellen Anwender.



Eine Spaltlampe von bon - die richtige Wahl.

Ihre hervorragenden hochauflösenden Optiken überzeugen seit Jahrzehnten tausende Anwender weltweit.

Die moderne LED Beleuchtung stellt den aktuellen Stand der Technik dar. Sie sorgt für perfektes Licht bei jeder Untersuchung und spart zudem Energie. Die LEDs versprechen eine Lebensdauer von bis zu 50.000 Stunden. Sie gewährleisten bei jeder Beleuchtungsstärke eine hervorragende Farbwiedergabe. Die Helligkeit regeln Sie ganz bequem direkt an der Spaltlampenbasis.

Die bewährte Einhandbedienung erleichtert das Arbeiten. Sie bewegen die Spaltlampe damit schnell und präzise in den drei Koordinaten.

Die Möglichkeit der Spaltentkopplung (nur SL-75/Elite) und der integrierte Gelbfilter erweitern die diagnostischen Möglichkeiten.

DIN EN ISO 13485 zertifizierte Qualität

Alle Modelle werden in der EU vom größten Spaltlampenhersteller der Welt speziell für bon hergestellt. Sie wurden nach den höchsten europäischen Standards entwickelt.

Ihr ergonomisches Design, die hochwertige Optik und die leichtgängige Präzisionsmechanik bieten ein einzigartiges Erlebnis bei jeder Spaltlampenuntersuchung.

Sie garantieren einen hohen technischen Standard und eignen sich für alle Untersuchungen am Auge, selbst für anspruchsvolle Endothelbetrachtungen ohne zusätzliche Lichtquelle.



C.S.O. S.r.l.,
Via degli Stagnacci 12/E,
50010, Badia a settimo (FI), Italy



bon SL-85 V

Diese Spaltlampe in Z-Typ Ausführung (Beleuchtung von unten) bietet eine helle LED Beleuchtung und einen 5-fach Vergrößerungswechsler von 6x bis 40x.

Die Helligkeitsregelung erfolgt direkt an der Gerätebasis.

Die SL-85V ist bereits vorbereitet zur Aufnahme eines DigiPro Kameramoduls. Dafür bietet sie serienmäßig einen Joystick-auslöser und eine R/L Erkennung in der Gerätebasis.

bon SL-75 V

Dieses Modell ist das universelle ophthalmologische Arbeitsgerät und ist weltweit bei vielen Augenärzten im Einsatz.

Auch die SL-75V bietet eine moderne LED Beleuchtung, einen 5-fach Vergrößerungswechsler bis 40-fach und lässt sich leicht zu einer Digitalen Spaltlampe aufrüsten.

Die klassische H-Typ Ausführung mit Beleuchtung von oben erlaubt eine horizontale Neigung des Spalts um bis zu 20° (Spaltekopplung).



bon SL-75 Elite

Die exklusiven "Elite" Spaltlampen sind die absoluten Topmodelle der bon Spaltlampen-Familie. Aus 40 Jahren Erfahrung in der Ophthalmologie entstanden modernste Arbeitsgeräte der Premiumklasse.

Diese Spaltlampe überzeugt - zusätzlich zu den Eigenschaften der SL-75V - durch fühlbar optimierte Mechaniken mit einzigartiger Leichtläufigkeit und sanften Rastungen. Ihre ausgezeichnete, mehrfach vergütete Optik garantiert höchste Tiefenschärfe bei der Untersuchung.



DigiPro macht Qualität sichtbar.

Erleben Sie Fotos, Videos und Fullscreen-Livebilder in unvergleichlicher Detailschärfe. Selbst anspruchsvolle Endothel- und Fundus-Aufnahmen sind ohne Blitz möglich.
- einfach auf Knopfdruck!

Die DigiPro ist seit vielen Jahren weltweit die erfolgreichste digitale Spaltlampe, mittlerweile in der fünften Technologie-Generation. Die Spaltlampen SL-85V, SL-75V und SL-75 Elite sind bereits serienmäßig mit einem Auslöser im Joystick und einer automatischen R/L-Erkennung ausgestattet. Zusammen mit dem Kameramodul wird daraus im Handumdrehen eine vollwertige DigiPro.

Die Kamera besitzt einen professionellen 3/4 Zoll Chip, der speziell für die Ophthalmologie entwickelt wurde. Er liefert überlegene Transmissionswerte gegenüber einem konventionellen Strahlenteiler. Eine Umfeldbeleuchtung gehört zum Lieferumfang.

Ein automatischer Weißabgleich gewährleistet eine besonders farbgetreue Bildwiedergabe.

Der fortschrittliche „Selective Sharpness“-Algorithmus minimiert Bildrauschen und sorgt für Detailverbesserung bei hohen Vergrößerungen. Die clevere Multi-Shot-Funktion hilft Ihnen dabei, immer das gewünschte Motiv festzuhalten.

Die DigiPro kann über eine professionelle DICOM Schnittstelle in gängige Praxisanwendungen eingebunden werden.

Eine moderne USB3.0 Schnittstelle garantiert dabei schnelle Datenübertragung und eine hohe PC-Kompatibilität.



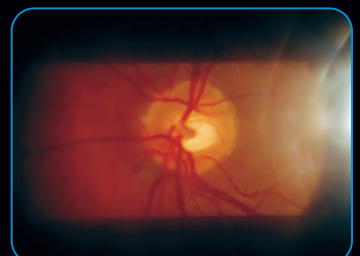
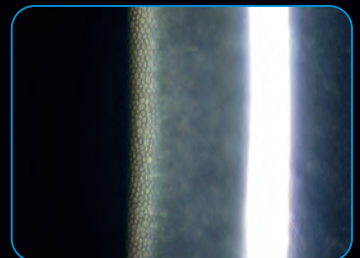
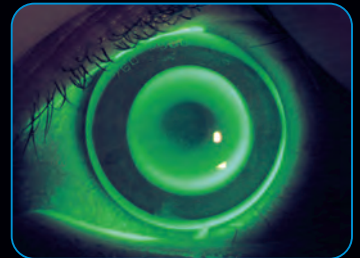
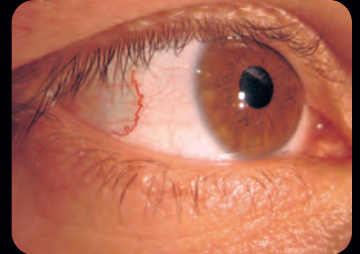
Die Phoenix Software

Zum DigiPro Kameramodul gehört die hochentwickelte Phoenix Software. Ihre netzwerkfähige Datenbank ist unbegrenzt und verspricht eine bequeme Verwaltung Ihrer Aufnahmen.

Die integrierte Bildbearbeitung ermöglicht komfortables Markieren, Zeichnen, Kommentieren und Messen direkt im Bild. Bis zu 6 Bilder lassen sich übersichtlich miteinander vergleichen - optimal für Dokumentation und Verlaufskontrolle. Phoenix erlaubt außerdem ein perfektes Zusammenspiel der DigiPro mit Funduskamera, Topographiesystem, Scheimpflugkamera, Vorderabschnitts-OCT und Endothelkamera, die alle mit der gleichen Software arbeiten.

Technische Details SL-85V / SL-75V / SL-75 Elite

optisches System	konvergentes Galilei-Vergrößerungswechsler-System	
Stereowinkel	6°	
Okulare	12,5x - geeignet für Brillenträger	
Ametropieausgleich	±8 D	
Vergrößerungen	6x 10x 16x 25x 40x	
Entsprechende reale Vergrößerungen	5,6x 8,5x 14,8x 25,6x 39,3x	
Sichtbereich	41 mm bis 5,7 mm	
Pupillendistanz	50 mm bis 80 mm	
integrierter Sperrfilter	Gelb	
Spannungsversorgung	15V DC 1A	
Lichtquelle	weiße LED	
Helligkeit	284.000 LUX stufenlos regulierbar	
Farbtemperatur	3.100 K	
L/R Erkennung	in der Gerätebasis integriert	
Auslöser für DigiPro Kamera	Knopf im Joystick integriert	
DigiPro Kameramodul	PC-Anschluss	USB3.0
	Auflösung	5MP (2.448x2.048 px)
	Bildrate	35 fps
	Pixelgröße	3,45 x 3,45 µm²



Spaltlampe SL-85V

Spaltlampen SL-75V / Elite

Spaltprojektion	1,3X	1X
Spaltbreite (stufenlos einstellbar)	0 – 15 mm	0 – 12 mm
Spaltlänge (stufenlos einstellbar)	1 – 15 mm	1 – 12 mm
Blenden	15, 9, 5,5, 0,3 mm	12, 9, 5,3,1, 0,2 mm
Filter	Blau, Rot, Grün (Rotfrei)	Blau, Rot, ND 50%, Grün (Rotfrei)
Spaltdrehung	± 90° stufenlos, im TABO-System	± 90° stufenlos, im TABO-System
Spaltwinkel	0° horizontal (fix)	0° 5° 10° 15° 20° variabel
Rotationsintervall der Spaltprojektion	±90°, Winkelskala, Referenz bei 0°	±90°, Winkelskala, Referenz bei 0° und ±10°
Arbeitsabstand	69,5 mm	80 mm
Abmessungen (HxBxT)	440 x 313 x 335 mm	675 x 313 x 335 mm
Gewicht (ohne Kamera)	7 kg	7,8 kg



Applanationstonometer (optionales Zubehör)

Unsere Spaltlampen-Tonometer garantieren höchste Präzision und überzeugen außerdem mit einem ausgezeichneten Preis-Leistungs-Verhältnis. Sie verwenden die üblichen Standard-Messprismen, die natürlich auch als Einzelprodukte erhältlich sind.

Polaris - Das "TearScope" der nächsten Generation (optionales Zubehör)

Als praktische Ergänzung Ihrer Spaltlampe erweitert Polaris Ihre diagnostischen Möglichkeiten auf einfache Weise: Mit seiner LED-Kaltlichtquelle ermöglicht es Ihnen interferometrische Analysen der Lipidschicht des Tränenfilms sowie die Kontrolle der cornealen Oberfläche. Das Polaris wird dafür einfach auf die Spaltlampenbasis aufgesteckt.



ergonomischer Schrägeinblick (optionales Zubehör)

Dieser Okularadapter ist ideal für besonders groß gewachsene Anwender. Er verspricht ihnen ein entspanntes Arbeiten ohne Nackenschmerzen.

Der Einblickswinkel beträgt 20°. Das Winkelstück kann leicht an alle aktuellen Spaltlampenmodelle montiert werden.

Rev. 2022-11-14